

MONTÁŽNÍ NÁVOD PRO DVOJMONTÁŽE SYSTÉMU HD/HD+

WWW.PNEU-SEMCICE.CZ TEL. 326388215, 602687068



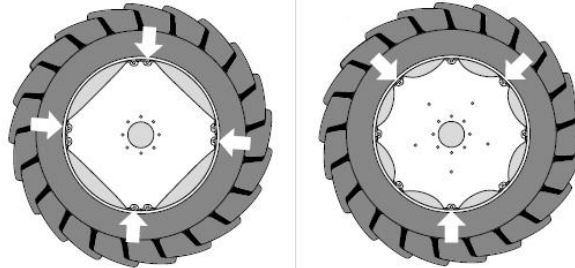
System HD+ se od systému HD liší jen tvarem oka a háku, dále bude v návodu popisována montáž dvojmontáží HD.

DŮLEŽITÁ UPOZORNĚNÍ:

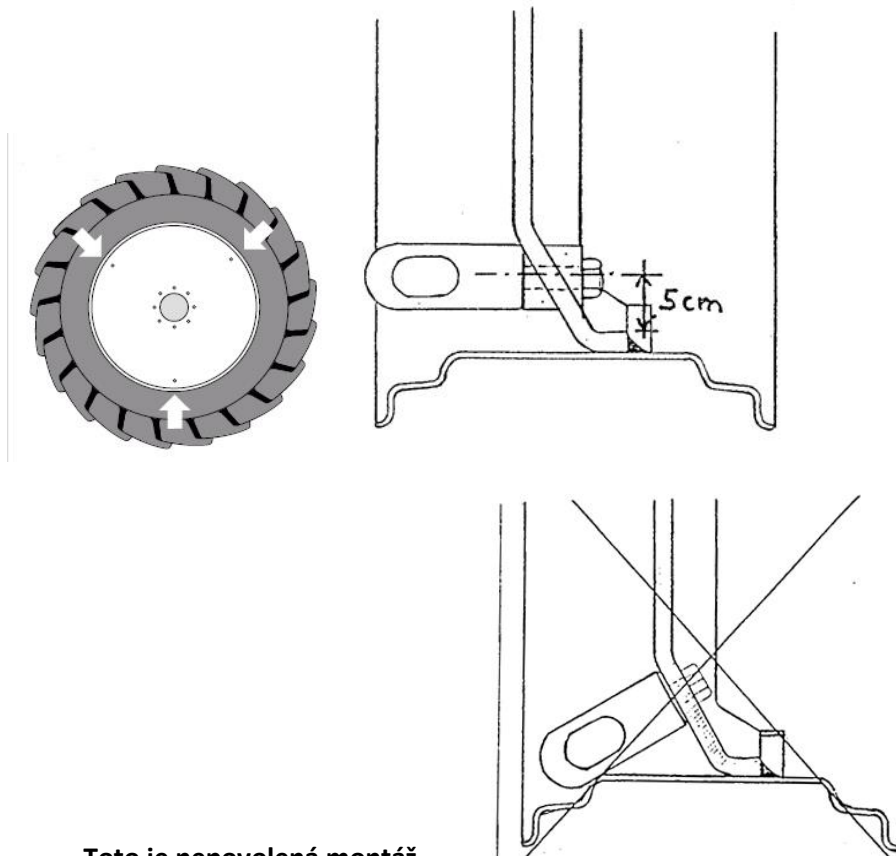
- Přídavná kola nejsou určena k provozu na pozemních komunikacích.
- Dotáhněte základní traktorové kolo na předepsaný utahovací moment. Utažení kolových matic denně kontrolujte.
- Po prvních 2 hodinách provozu překontrolujte dotažení všech spojů a zacvaknutí spon.
- Pokud budete se strojem přejíždět za snížené viditelnosti, zajistěte obrysová světla dle vyhlášky.
- Nepoužívaná přídavná kola zabezpečte proti náhodnému převrácení, jinak hrozí nebezpečí úrazu.
- Pneumatiky přídavných kol mají být huštěny zhruba o 0,2 MPa méně než pneumatiky na traktoru.
- Naučte se při přípravě půdy snižovat tlak v pneumatikách. Spolu s dvojmontáží to ušetří půdní strukturu Vašich polí.

1. UPEVNĚNÍ OK DO RÁFKU TRAKTORU

- **Kolo se skládá z ráfku a disku, které jsou spojeny šrouby.** V tomto případě vybereme podle počtu upínačů symetricky odpovídající počet šroubů a nahradíme je šrouby s okem. Délku šroubu upravíme tak, aby šroub po dotažení přesahoval asi o 2 mm horní hranu hlavice. Oka nastavíme plnou hranou směrem ke středu kola traktoru.



- **Kolo je svařené.** Podle počtu upínačů vyvrtáme v disku otvory odpovídající velikosti dodaných šroubů. Otvory vrtáme přibližně 5 cm od hrany ráfku. Pokud není disk v těchto místech rovný, použijeme vyrovnávací podložky.



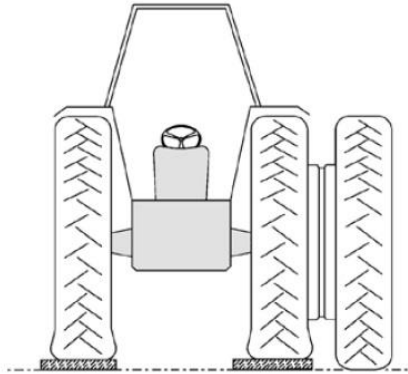
Toto je nepovolená montáž.

Hlavice se bude v tahu vylamovat.

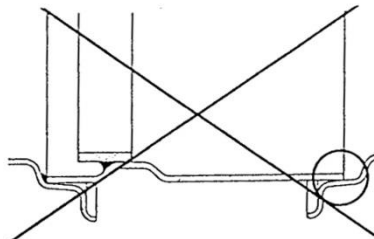
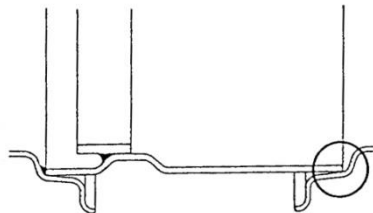
- **NIKDY NEMONTUJTE HLAVICI PŘÍMO NAD VENTILEK. UPÍNAČ BY MOHL VENTIL PO ZAPNUTÍ POŠKODIT.**

2. SPOJENÍ PŘÍDAVNÉHO KOLA S TRAKTOREM

- Když už máte na traktoru namontovány oka, najedzte traktorem na podložku, abyste vyrovnali pro pružení traktorové pneumatiky. Přikulte přidavné kolo ke traktoru.



- Dbejte, aby distanční prstenec zapadl správně do výřezu ráfku.

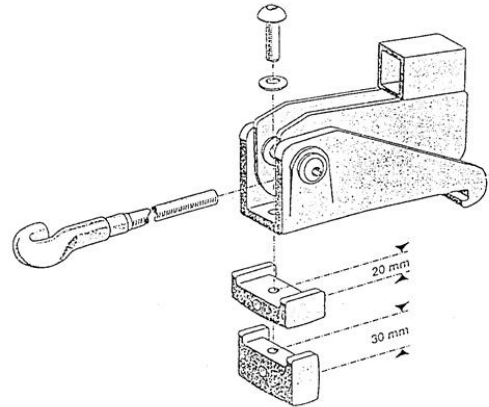


- Pokud prstenec do ráfku nezapadne, je nutné jeho obvod mírně upravit.

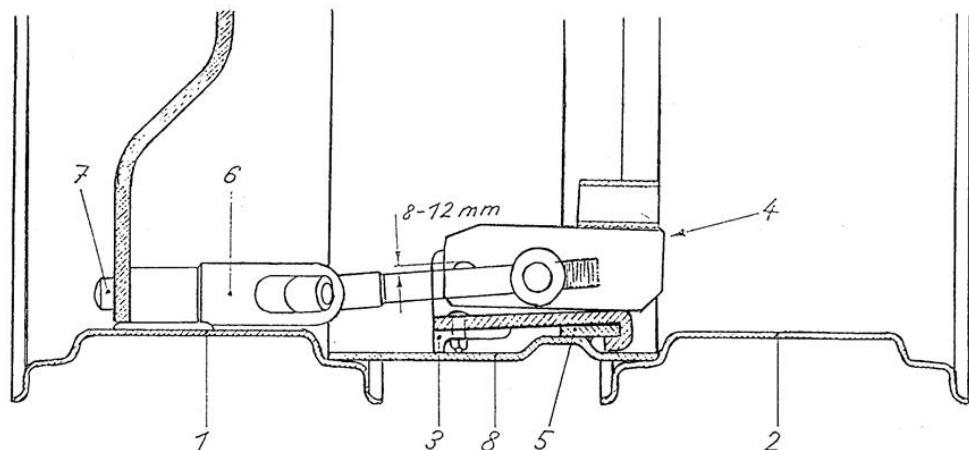


- Pokud distanční prsteneček sedí správně v ráfku, můžeme přistoupit k sestavení upínačů. HD hák zahákneme za oko a sponu za upínací lem na distančním prstenci.

- Označíme si přebytečnou délku háku, kterou poté odřízneme. Platí stará zásada „dvakrát měř a jednou řež“. Zkrácený hák zašroubujeme do spony. Ke sponě předtím připojíme úhlovou podložku, většinou na výšku 30 mm. Pokud by tato montáž podložky nevyhovovala, je možné ji otočením snížit na 20 mm.



- Zkompletovanou sponou upevníme přidavné kolo pomocí upínací páky. Síla na konci páky při zapnutí je asi 40 kp. Při zapnutí musí být slyšet ostré cvaknutí. Upínací šroub má být asi 8-12mm pod „mrtvým“ bodem. Tuto hodnotu lze ovlivnit výškou úhlové podložky.



1 – traktorové kolo, 2 – přidavné kolo, 3 – úhlová podložka, 4 – upínač HD, 5 – upínací prsteneček, 6 – oko, 7 – šroub, 8 – distanční prsteneček

Pro snazší sundání přidavného kola je určen otvor o průměru 30 mm v distančním prstenci. Jím prostrčíme montážní páku a kolo odpáčíme.

WWW.PNEU-SEMCICE.CZ TEL. 326388215