

MONTÁŽNÍ NÁVOD PRO DVOJMONTÁŽE SYSTÉMU MD+

WWW.PNEU-SEMCICE.CZ TEL. 326388215, 602687068

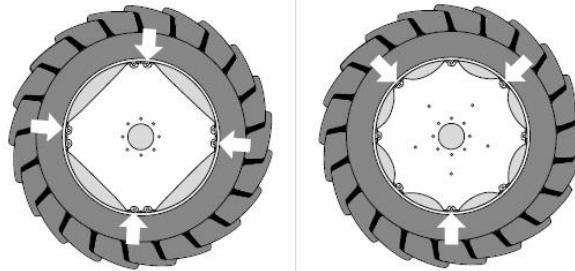


DŮLEŽITÁ UPOZORNĚNÍ:

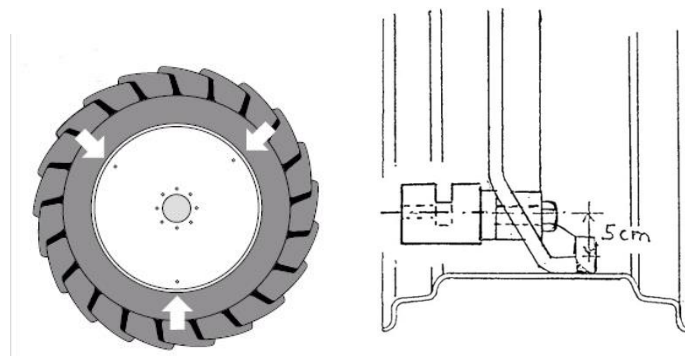
- Přídavná kola nejsou určena k provozu na pozemních komunikacích.
- Dotáhněte základní traktorové kolo na předepsaný utahovací moment. Utažení kolových matic denně kontrolujte.
- Po prvních 2 hodinách provozu překontrolujte dotažení všech spojů a zacvaknutí spon.
- Pokud budete se strojem přejíždět za snížené viditelnosti, zajistěte obrysová světla dle vyhlášky.
- Nepoužívaná přídavná kola zabezpečte proti náhodnému převrácení, jinak hrozí nebezpečí úrazu.
- Pneumatiky přídavných kol mají být huštěny zhruba o 0,2 MPa méně než pneumatiky na traktor.
- Naučte se při přípravě půdy snižovat tlak v pneumatikách. Spolu s dvojmontáží to ušetří půdní strukturu Vašich polí.

1. UPEVNĚNÍ OK (HLAVIC) DO RÁFKU TRAKTORU

- **Kolo se skládá z ráfku a disku, které jsou spojeny šrouby.** V tomto případě vybereme podle počtu upínačů symetricky odpovídající počet šroubů a nahradíme je šrouby s hlavicí (okem). Délku šroubu upravíme tak, aby šroub po dotažení přesahoval asi o 2 mm horní hranu hlavice. Hlavici nastavíme tak, aby otvor směřoval ke středu kola.

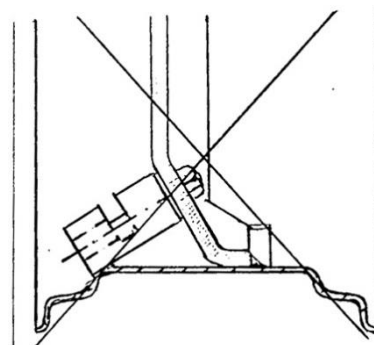


- **Kolo je svařené.** Podle počtu upínačů vyvrtáme v disku otvory odpovídající velikosti dodaných šroubů. Otvory vrtáme přibližně 5 cm od hrany ráfku. Pokud není disk v těchto místech rovný, použijeme vyrovnávací podložky.



Toto je nepovolená montáž.

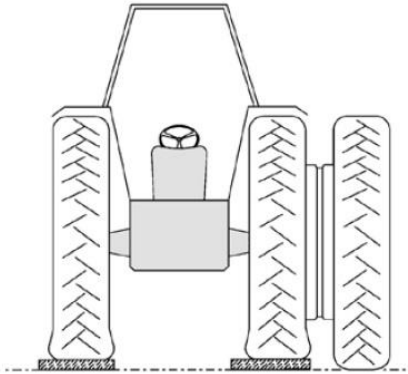
Hlavice se bude v tahu vylamovat.



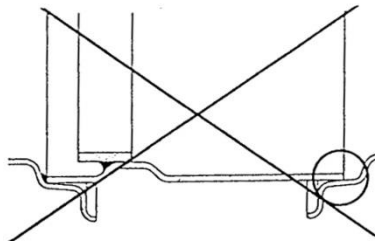
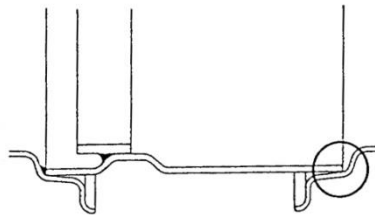
- **NIKDY NEMONTUJTE HLAVICI PŘÍMO NAD VENTILEK. UPÍNAČ BY MOHL VENTIL PO ZAPNUTÍ POŠKODIT.**

2. SPOJENÍ PŘÍDAVNÉHO KOLA S TRAKTOREM

- Když už máte na traktoru namontovány oka, najedzte traktorem na podložku, abyste vyrovnali pružení traktorové pneumatiky. Přikulte přidavné kolo ke traktoru.



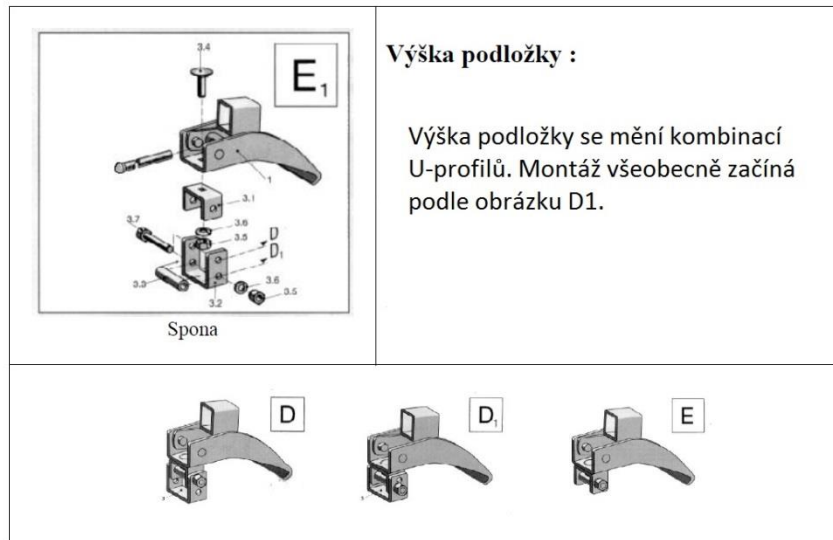
- Dbejte, aby distanční prstenec zapadl správně do výřezu ráfku.



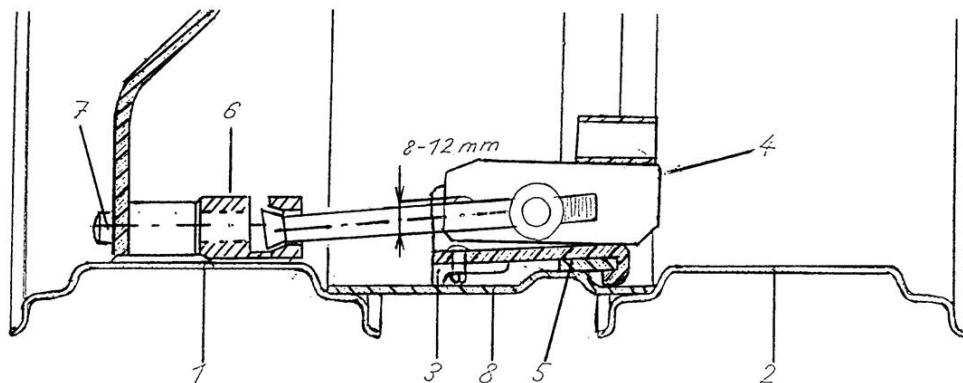
- Pokud prstenec do ráfku nezapadne, je nutné jeho obvod mírně upravit.



- Pokud distanční prstenec sedí správně v ráfku, můžeme přistoupit k sestavení upínačů. Táhlo zahákneme za oko a sponu za upínací lem na distančním prstenci.
- Označíme si přebytečnou délku upínacího táhla, kterou poté odřízneme. Platí stará zásada „dvakrát měř a jednou řež“. Zkrácené táhlo zašroubujeme do spony. Ke sponě předtím připojíme úhlovou podložku dle uvedeného obrázku tak, aby nám výška spony vyhovovala při montáži.



- Zkompletovanou sponou upevníme přidavné kolo pomocí upínací páky. Síla na konci páky při zapnutí je asi 40 kp. Při zapnutí musí být slyšet ostré cvaknutí. Upínací šroub má být asi 8-12mm pod „mrtvým“ bodem. Tuto hodnotu lze ovlivnit výškou úhlové podložky.



1 – traktorové kolo, 2 – přidavné kolo, 3 – úhlová podložka, 4 – upínač MD+, 5 – upínací prstenec, 6 – oko, 7 – šroub, 8 – distanční prstenec

Pro snazší sundání přidavného kola je určen otvor o průměru 30 mm v distančním prstenci. Jím prostrčíme montážní páku a kolo odpáčíme.